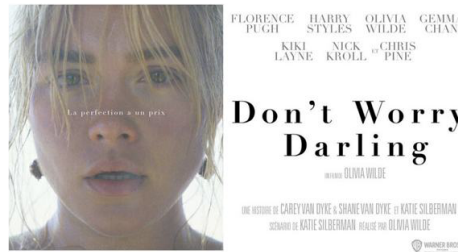


ANNEXES

ANNEXE 1 //

Don't Worry Darling raconte l'histoire d'Alice et Jack Chamber, un jeune couple des années 50 qui a la chance de pouvoir vivre à Victory, la ville apparemment parfaite créée par l'entreprise où travaille Jack. Lassée d'être une femme au foyer, Alice va chercher à en savoir plus sur le projet secret « Victory Project » sur lequel son époux travaille. Mais plus elle va avancer dans ses recherches et plus des fissures vont commencer à apparaître dans leur vie jusque là parfaite jusqu'à ce qu'elle découvre la réalité. Victory est une simulation.



ANNEXE 2 //



Jean-Baptiste-Siméon Chardin, 1699-1779
Nature morte avec théière, raisins, noix et poire
Musée du Louvre, Paris, France



Paul Cézanne, Nature morte au crâne, vers 1898.
Fondation Barnes, Philadelphie.

ANNEXE 3 //

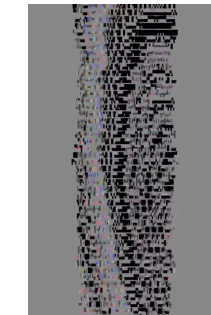
« Organisée en quatre temps correspondant aux quatre étages du musée, l'exposition À toi de faire, ma mignonne prend le contre-pied des événements de la « Célébration Picasso 1973-2023 » qui mettent à l'honneur l'artiste espagnol. L'exposition de Sophie Calle porte un regard curieux et décalé sur un choix d'œuvres emblématiques de Picasso dont l'artiste convoque les images ou la mémoire au travers d'un récit personnel qui se déroule au rez-de-chaussée du musée. Avec cette exposition, qui au fil des étages se déploie indépendamment de Picasso et prend un caractère volontiers rétrospectif, Sophie Calle explore certaines des thématiques qui lui sont centrales telles que la privation du regard ou la disparition en ayant recours à l'archive et à l'écriture comme sources et matières premières de sa création. Relevant le défi de l'invitation, l'artiste interroge avec esprit et profondeur la réception critique de son œuvre et son souci de transmission aux générations futures. »



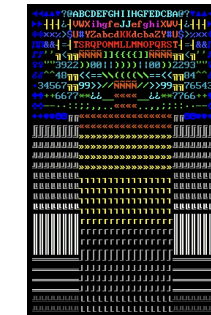
Sophie Calle, À toi de faire ma mignonne,
Exposition au Musée Picasso Paris

ANNEXE 4 //

Andreas Gysin (1975 -) est un graphiste artiste génératif d'origine suisse, voici quelques visuels de son travail.

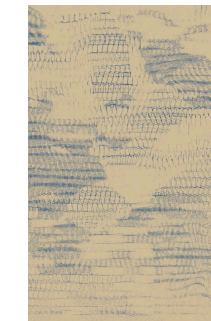


Tower 10, times 0:40,
1920x1920



Local Echo, times 2:20,
1080x1920

William Mapan (1988) est un artiste numérique français. Il imprègne la programmation d'émotions et de mémoire personnelle. COMPUTE : Sinking Patterns, est une série de huit œuvres explorant la matérialité la texture de quelque chose qui n'est pas important par le biais d'algorithmes de codage, ou plus spécifiquement dans ce cas, JavaScript



Swell, 2022



Blotting Seas, 2022

ANNEXE 5 //

Heaven's Gate, Marco Brambilla, 2022. Travelling vertical d'un peu moins de dix minutes, joué en boucle sur trois panneaux, où l'on voit un personnage traverser les sept cercles de l'enfer, composé de centaines d'images, décors, détails et personnages de films, assemblés dans un patchwork



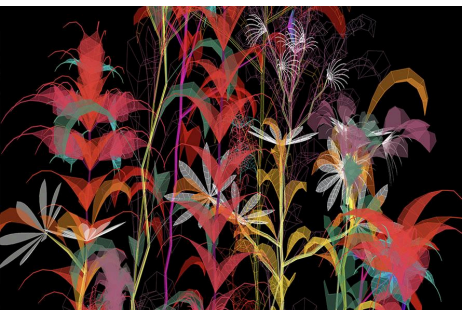
ANNEXE 6 //

Jeffrey Shaw (1944), artiste chercheur et professeur.



Legible city, 1989, Nagoya, Japan

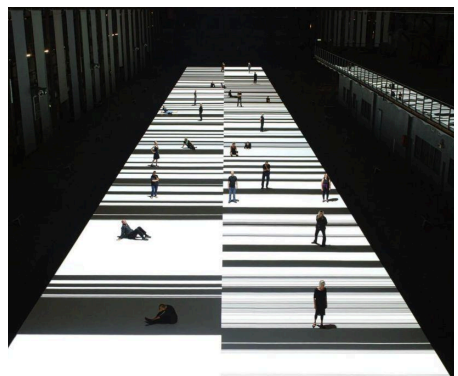
Miguel Chevalier (1959), artiste numérique.



Sur-Nature, 2005

ANNEXE 7 //

Compositeur de musique électronique et d'œuvres visuelles, l'artiste japonais Ryoji Ikeda (1966 -) travaille sur les caractéristiques essentielles du son et de la lumière par le biais de la précision et de l'esthétique mathématiques.



Ryoji Ikeda Micro/Macro créé en 2015

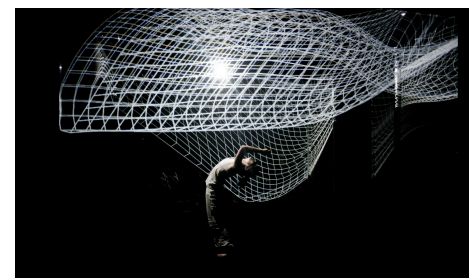


Data-verse, 2019

ANNEXE 8 //

Claire Bardainne et Adrien Mondot, la compagnie Adrien M & Claire B crée des formes à la croisée des arts visuels et des arts vivants. Leurs spectacles et installations placent le corps au cœur des images, et mêlent artisanat et dispositifs numériques, avec le développement sur-mesure d'outils informatiques. Ensemble, ils interrogent le vivant et le mouvement dans ses multiples résonances avec la création graphique et numérique.

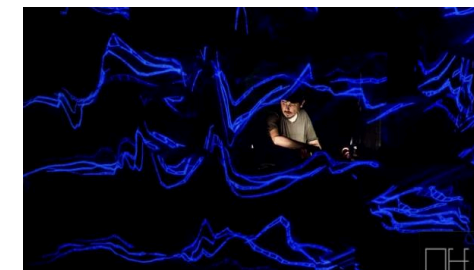
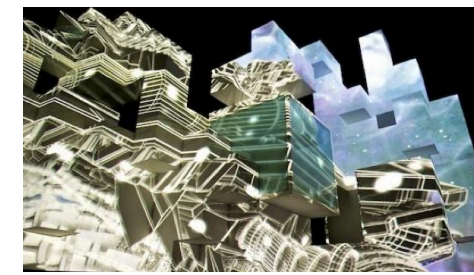
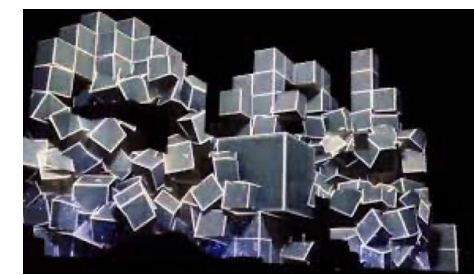
Hakanai, performance pour une danseuse dans un cube d'images en mouvement. Une chorégraphie qui dessine l'évanescence du rêve et l'impermanence des choses.



Hakanai, 2013, 40 min

ANNEXE 9 //

Amon Tobin, compositeur de musique électronique brésilien. Il est reconnu pour ses contributions à la scène de la musique électronique, fusionnant des éléments de jazz de breakbeat et d'expérimentation sonore. Son Album Isam est accompagné. L'album est également accompagné d'une performance visuelle immersive.



ISAM, 2011

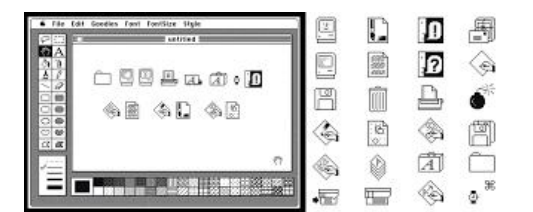
ANNEXE 10 //

Campagne publicitaire de Mini pour la Mini Cooper, Vienne, 2015. Publicités interactives aux feux tricolores.



ANNEXE 11 //

Susan Kare, une artiste et designer graphique, elle a émergé dans le monde du design en laissant une empreinte dès ses débuts chez Apple dans les années 1980. Elle a joué un rôle crucial dans la création des icônes emblématiques des premiers Macintosh, redéfinissant ainsi l'esthétique de l'interface utilisateur. Diplômée en art et en biologie moléculaire, ses compétences uniques ont façonné une approche innovante du design, son influence s'étend chez Apple, Microsoft, IBM ou Pinterest.



« Nous essayons d'obtenir quelque chose qui puisse devenir instinctivement familier et clair, à même de guider les néophytes. »



